

## **Déménagement de Korus Group à Bordeaux : repenser les espaces de travail**

**La Direction Régionale Sud-Ouest de Korus Group réinvente son environnement de travail dans le cadre de son déménagement. Espaces partagés, innovation et respect de l'environnement sont au cœur de ce projet pensé pour favoriser le travail collaboratif et l'engagement. Un déménagement qui marque la volonté du groupe de créer un espace immersif, invitant clients, partenaires et collaborateurs à découvrir une expérience utilisateur unique.**



La vie au bureau connaît depuis plusieurs années un grand chamboulement. À la suite de la pandémie, la révolution des espaces de travail s'est encore accélérée : travail hybride, flex office, accroissement des prix de l'immobilier, nécessité pour les entreprises d'être attractives pour capter les talents et fidéliser les collaborateurs... Plus que jamais, les enjeux de l'environnement de travail se posent de manière prégnante. Korus Group ne fait pas exception à la règle et pour anticiper les besoins évolutifs de ses équipes et de ses clients, sa Direction Régionale Sud-Ouest implantée à Bordeaux déménage.

### **Nouveaux usages, nouveaux bureaux**

L'adoption de nouveaux modes de travail ainsi que la volonté affirmée d'entretenir une proximité avec sa clientèle ont conduit la Direction Régionale à repenser son organisation pour déployer, comme elle le fait pour ses clients, les tendances émergentes de l'aménagement d'espaces de bureaux.

Marie-Albane Le Menn, Directrice de la Direction Régionale Sud-Ouest, explique « *C'était une volonté commune, y compris par les équipes, de repenser nos aménagements. Nous souhaitons vraiment décloisonner les équipes et les services pour favoriser la relation à l'autre et le travail collaboratif* ».

### **Une double expertise pour un projet unique**

Korus Group adresse 4 expertises : le consulting, la conception-réalisation, le mobilier et la maintenance. Pour ce projet, la Direction Régionale et Lbc by Korus Group, qui porte l'expertise mobilier du groupe, ont travaillé de concert. Les deux entités ont décliné un véritable concept architectural, renforcé par le mobilier, soulignant les valeurs de Korus Group d'audace, d'engagement et de partage.

« *Notre problématique architecturale devait répondre tout d'abord à nos usages, et porter dans le même temps les marqueurs forts de Korus Group* », expose encore Marie-Albane Le Menn. « *Nous souhaitons également retranscrire au cœur de notre agence, notre ancrage territorial, auquel nous sommes très attachés. Bordeaux bénéficie d'une situation géographique exceptionnelle. Notre environnement direct est très marqué par les bois et une proximité avec l'océan et les Pyrénées. La nature a donc été notre fil directeur tout au long de ce projet d'aménagement. Nous l'avons décliné notamment dans notre choix de couleurs, par des dominantes de bleu, vert, sable et jaune.* »

### **La Direction Régionale Sud-Ouest**

**Marie-Albane Le Menn** - Directrice Régionale

**Fabienne Aneche** - Assistante de Direction Régionale

**Margot Bouttier** - Responsable Développement Commercial

**Marc Chevalier** - Chef de Projet Régional

**Papa Abdoulaye Thiandoum** - Chef de Projet Régional

**Salvatore Costantino** - Architecte d'intérieur

**Julie Maya** - Assistante Technique, Administrative et Commerciale

L'aménagement a été pensé lors d'un travail en atelier de co-conception auquel a participé l'ensemble de l'équipe. L'architecte de la Direction Régionale, Salvatore Costantino, a ensuite décliné cette réflexion d'identification des usages pour le retranscrire en plans d'aménagement.

« Nous rencontrons les mêmes problématiques liées à l'immobilier tertiaire qu'un grand nombre d'entreprises. Aussi, ce déménagement a été pour nous une occasion unique d'appliquer à nous même la méthodologie « Korus Group » que nous déployons pour nos clients », précise Marie-Albane Le Menn.

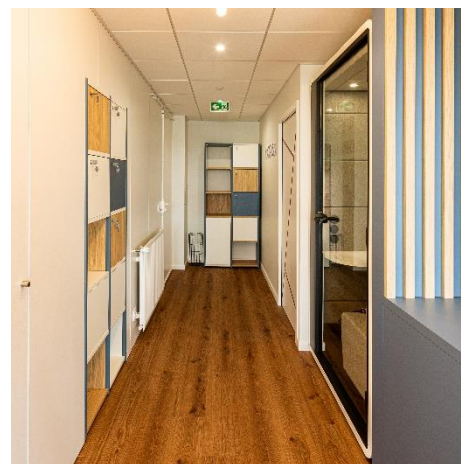
Bien-être au travail, luminosité et accueil des visiteurs ont représenté trois des exigences principales de ce chantier.

## Points clefs du projet

- **1 immeuble exceptionnel** : sis 1 Place Jean Jaurès
- **2 expertises Korus Group mobilisées** : conception-réalisation, mobilier d'espaces professionnels
- **3 semaines** : conception des espaces
- **2 mois** : durée des travaux

## Des travaux et des locaux pensés dans le respect de l'environnement

L'impact environnemental a été une préoccupation pour les équipes tout au long des travaux. Le réemploi in situ a été privilégié, et tout ce qui était possible d'être conservé l'a été. Des revêtements muraux et plusieurs portes, encore en bon état, sont ainsi restés inchangés.



Les nouveaux locaux de la Direction Régionale se veulent aussi respectueux de l'environnement dans leur usage. « Pour encourager le recours aux mobilités douces comme le vélo, nous avons fait le choix de mettre à disposition des collaborateurs un espace douche et des casiers dédiés à l'équipement », détaille la Directrice.

En charge de pourvoir les nouveaux bureaux en mobilier, Lbc by Korus Group, s'est tourné vers du mobilier éco-conçu. L'espace de convivialité, baptisé « Agora », a par exemple été équipé de deux fauteuils de la marque Waste&Hope qui valorise des déchets plastiques, issus de zones polluées au Sénégal.

Enfin, pour réduire les coûts liés au déménagement, éviter le stockage et le gaspillage, la Direction Régionale a fait don d'une grande partie de son ancien mobilier à des associations de réinsertion professionnelle. « Et comme nous nous engageons également dans une démarche « zéro papier », la quasi-totalité de nos fournitures de bureau ont été cédées gracieusement au CROUS de Bordeaux pour les étudiants en difficulté », ajoute Fabienne Aneche, Assistante à la Direction Régionale.







## Un espace immersif

Autre spécificité de ce nouvel emplacement : il s'agit d'un espace immersif.

« Les collaborateurs travaillent effectivement dans des espaces de démonstration », expose Valérie Doignon, Adjointe à la Direction de Lbc by Korus Group. « L'idée est de présenter notre savoir-faire dans des lieux visitables et vivants ! Nos bureaux sont aussi nos showrooms. Nous vivons au quotidien avec des meubles et des solutions testées et validées que nous proposons à nos clients. Un engagement qualité, praticité, durabilité ! ».



## La Direction Régionale Sud-Ouest de Korus Group pose ses cartons dans un des immeubles les plus emblématiques de Bordeaux

Conçu par le célèbre architecte Victor Louis (qui érigea également le Grand Théâtre de la ville), l'hôtel Boyer-Fonfrède, situé 1 Place Jean Jaurès, est un immeuble exceptionnel. Achievé en 1776, le bâtiment est inscrit aux monuments historiques depuis 1963. Il est réputé pour son escalier monumental, en spirale et sans appui. Un chef d'œuvre qui fit l'admiration de l'Empereur germanique, Joseph II, en visite à Bordeaux.

Une légende raconte même que M. Boyer-Fonfrède recevait du courrier ainsi libellé « A M. de Fonfrède, sur son bel escalier à Bordeaux » !



### En savoir plus sur Korus Group :

Korus Group accompagne les organisations dans la transformation, la valorisation et la pérennisation de leurs environnements de travail et place l'humain au cœur de cette démarche. L'entreprise s'est donnée pour mission de guider ses clients dans leur quête de performance en concevant et réalisant des espaces générateurs de performance qui favorisent la relation à l'autre.

Expertises : Consulting, Conception, Réalisation, Mobilier, Maintenance multitechnique.

19 implantations en France et à l'international/295 collaborateurs/500 réalisations annuelles